

# Meldesystem Hochwasser

Bauausschuss 14.08.2018

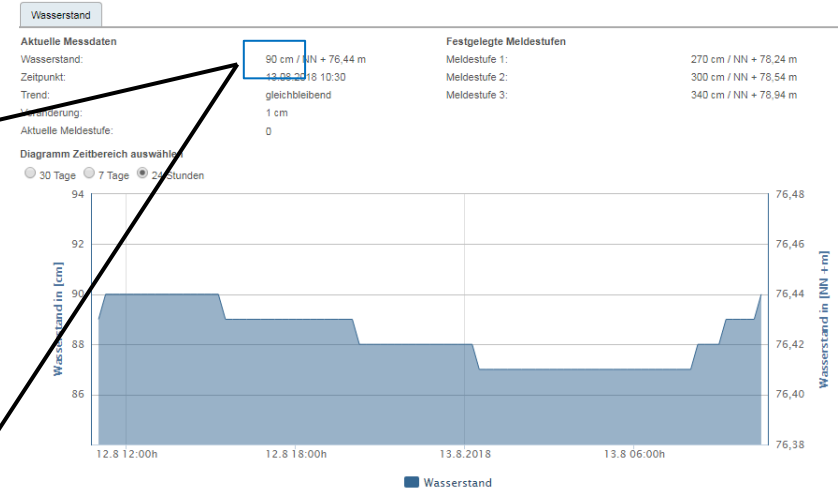
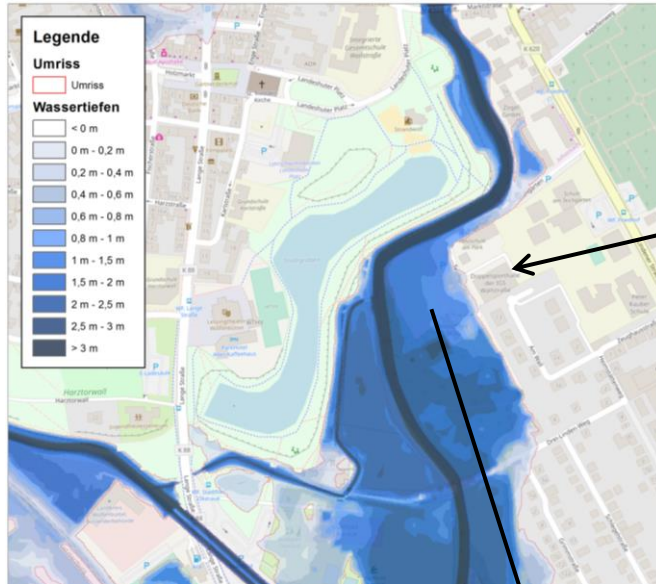
# Ziel

- \* dynamische Kartenanwendung, die die Überschwemmungsflächen im Wolfenbütteler Stadtgebiet zeigt
- \* direkte Übersicht der Überschwemmungsflächen und Gefahrenpunkte/-bereiche zum Pegel in Ohrum
- \* Planungshilfe für die Leitstelle

- \* im Nachgang des Hochwassers im Sommer 2017 wurden Überschwemmungsflächen und zugehörige Wassertiefen, abhängig von der Wassermenge am Pegel Ohrum berechnet
- \* Gefahrenpunkte (Hot Spots) wurden identifiziert und die zu erledigenden Maßnahmen erläutert
- \* vom Pegel in Ohrum ausgehend bleiben 4-6 Stunden, bis das Hochwasser Wolfenbüttel erreicht

- \* Überschwemmungsflächen und Wassertiefen in 26 Schritten, beginnend bei einem Pegelstand von 192cm
- \* Verortung der Hot Spots und Zuordnung zu einem kritischen Pegel
- \* stündlich aktualisierte Austauschdatei mit Pegelwerten der letzten Stunde

# Übersicht der Daten



### Maßnahmenbezeichnung

5 - Stadtgraben

### Maßnahmenvorschlag

Mobilien Deich errichten; Objektschutz: Sandsäcke, Dammbalken

### Standort

Stadtgraben + Lange Straße

### Zuständig

Feuerwehr

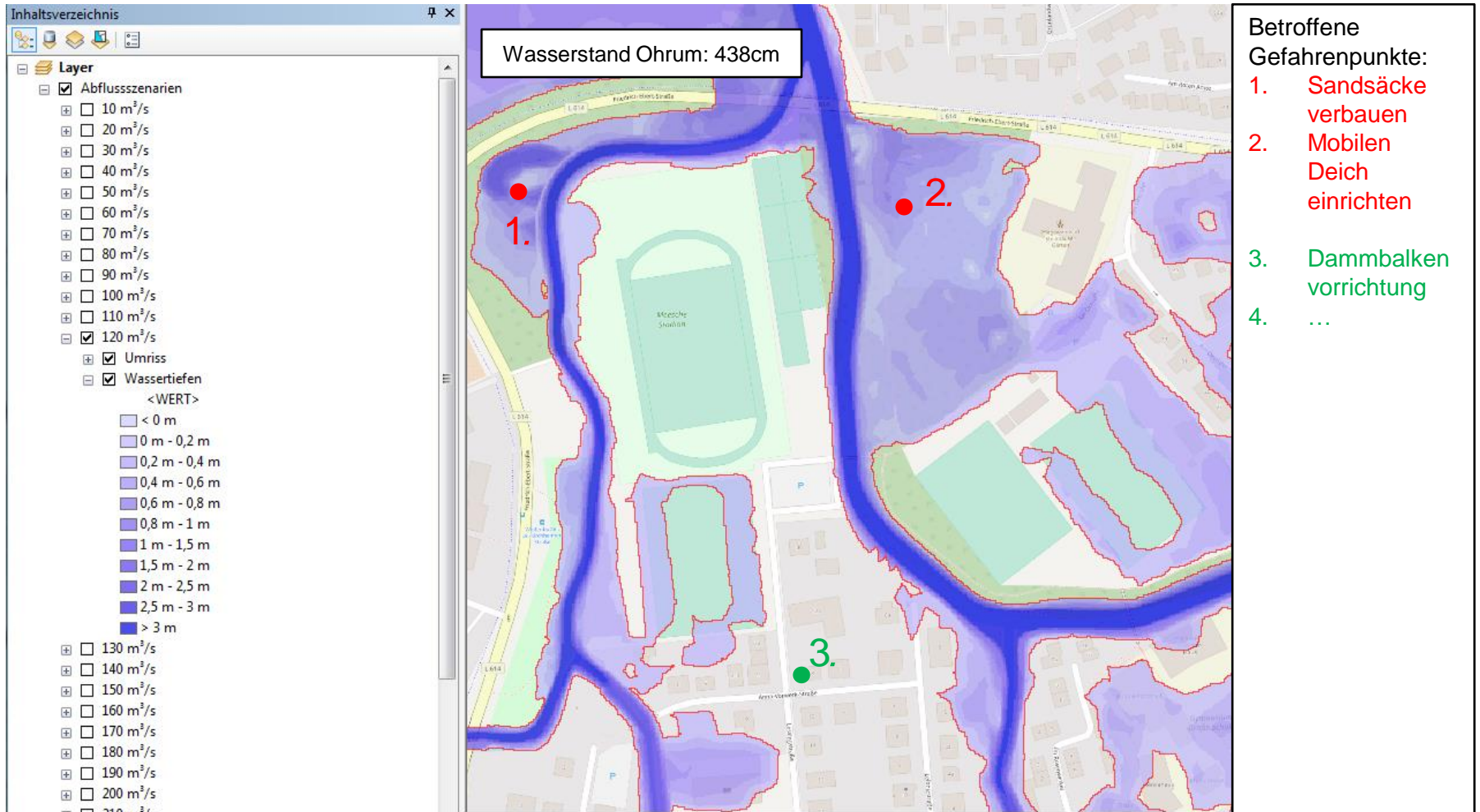
### Schwellwert

430cm

Ergebnis aus allen  
Komponenten:  
Kartenanwendung

# Kartenanwendung

WOLFENBÜTTEL \*



14.08.2018

Meldesystem Hochwasserschutz

6